

Anleitung Eduport (Login/Logout, Passwort Änderung, E-Mail)

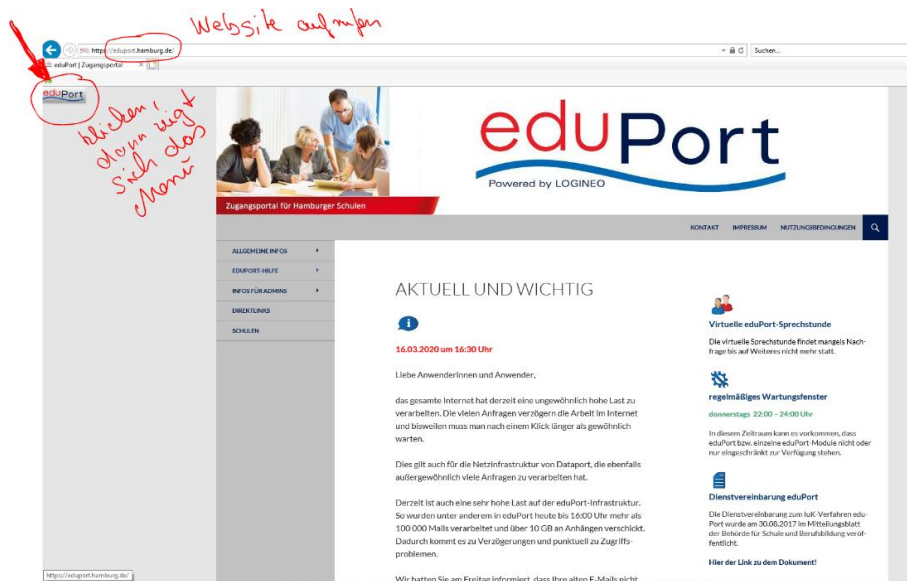
Erklärendes Video

<http://kkghh.de/neu.php?name=eduport>

(man kann das Video auch finden unter [YouTube.com/alexkueck11](https://www.youtube.com/channel/UCa1k1k1k1k1k1k1k1k1k1k1))

Erklärende Bilder:

1. Website im Internet aufrufen (<https://eduport.hamburg.de/>).



2. Ein Menüpunkt auswählen (E-Mail, Benutzer,...)



3. Einmal einloggen mit Kennung (die EduPort-Email-Adresse) und dem erhaltenen Passwort

eduPort

Anmeldung

Bitte melden Sie sich für den Dienst **E-Mail, Kalender, Adressbuch** mit Ihrer eduPort-Benutzerkennung an.

Benutzerkennung (E-Mail-Adresse):
test.schueler@kkg.hamburg.de

Kennwort:
●●●●●●●●

Benutzerkennung merken

ANMELDEN [KENNWORT VERGESSEN?](#)

4. Wenn man das Benutzerkonto gewählt hat, kommt man nach dem Anmelden auf folgende Seite

eduPort Mein Konto

Persönliche Daten Gruppen Rechte **Optionen**

Schule Kurt-Körber-Gymnasium

Name Schueler

Vorname Test

E-Mail test.schueler@kkg.hamburg.de

Export

Externe E-Mail

Kontotyp Schüler

Anmeldedatum 16.03.2020, 17:51:30

Letzte Änderung 16.03.2020, 18:19:22

5. Wenn ich oben „Optionen“ auswähle, komme ich auf folgende Seite, um mein Passwort zu ändern

eduPort Mein Konto

Persönliche Daten Gruppen Rechte **Optionen**

Kennwort ändern

Kennwort für die Anmeldung in EduPort ändern

Aktuelles Kennwort *

Neues Kennwort *

Neues Kennwort bestätigen *

Speichern

Kennwort ändern

Kennwort für den WLAN-Zugang (Radius) ändern

eduPort Kennwort *

Neues WLAN-Kennwort *

Neues Kennwort bestätigen *

Speichern

Ext. E-Mail-Adresse bearbeiten

Benutzer für EduPort-Kennwort vollständig zurücksetzen können, benötigen Sie eine externe E-Mail-Adresse, an die der Link zum Kennwort zurücksetzen verschickt werden kann.

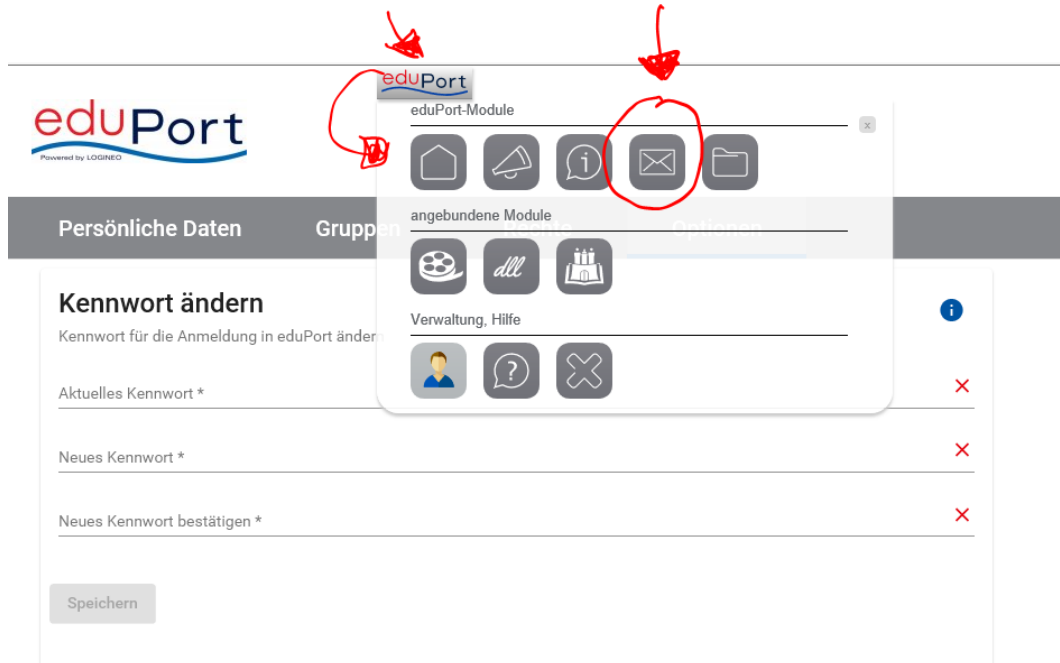
Externe E-Mail-Adresse *

eduPort Kennwort *

Speichern

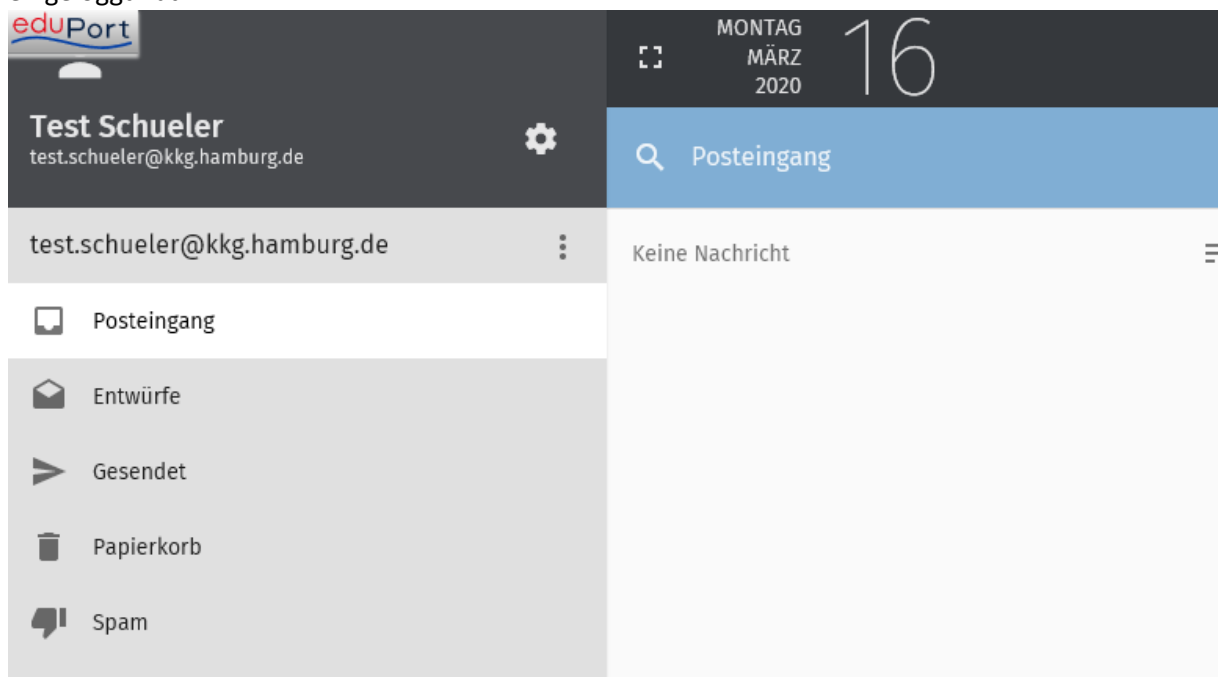
Wer sein Passwort ändert, muss sich im Klaren darüber sein, dass er sich das selbst merken muss, weil dann keiner mehr Zugriff darauf hat. Daher bei Passwort Änderung unbedingt auch eine externe E-Mail Adresse angeben (gmx, yahoo, gmail,....) .

6. Nach der Änderung des Passwortes zur E-Mail Seite wechseln



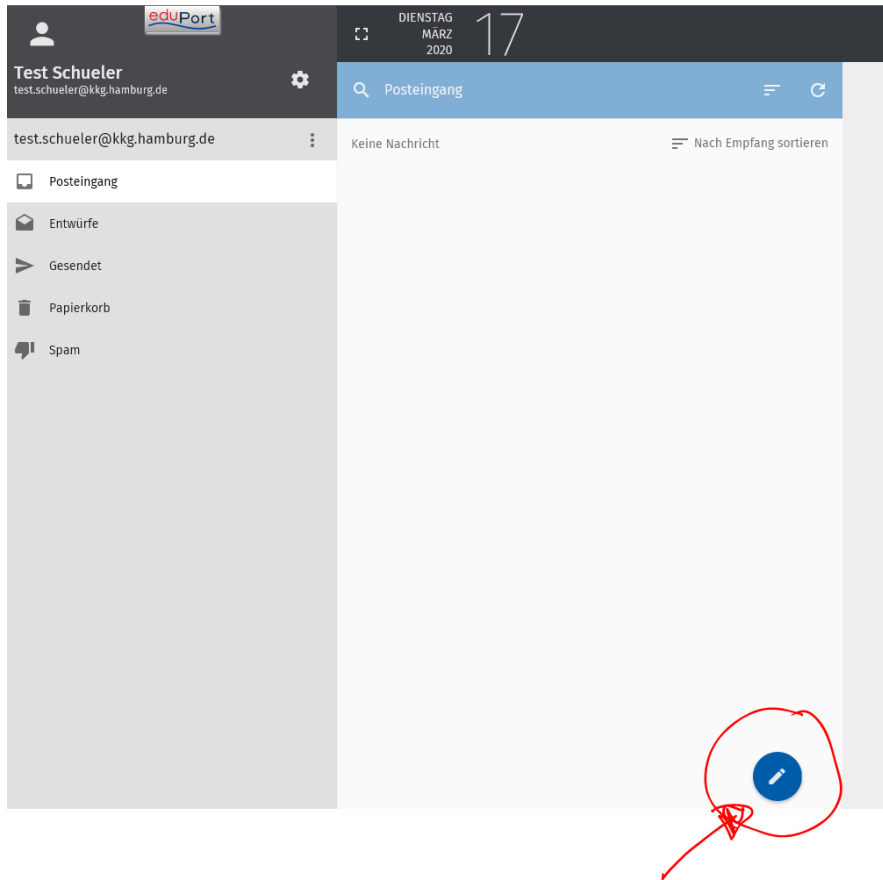
Wieder das Menü oben links klicken („Fly-out“ Menü genannt) und dann das E-Mail Symbol auswählen

7. Es erscheint die Startseite des E-Mail Postfachs, falls man sich über das E-Mail Menü eingeloggt hat

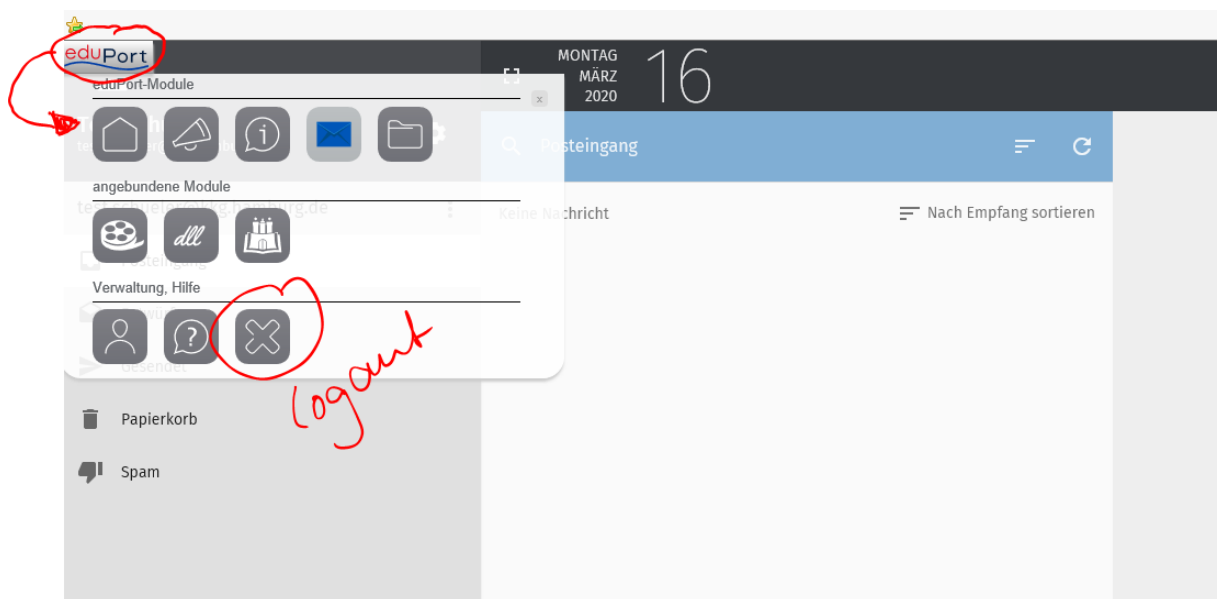


8. Nun kann man E-Mails empfangen und schreiben (innerhalb eduPorts d.h. man kann keine E-Mails an z.B. gmail Adressen schicken).

Zum Schreiben den kleinen blauen Stift anklicken



9. Logout am Ende er Sitzung nicht vergessen





10. Möchte sich ein Schüler seine EduPort Adresse mit seinem Postfach verbinden, hilft vielleicht dieser kleine Hinweis:

Server, um Eduport-E-Mail auch in dem persönlichen E-Mail-Programm verwenden zu können:

Posteingangsserver: imap.eduport.hamburg.de, Port 993

Postausgangsserver: smtp.eduport.hamburg.de, Port 465

Ausführliche Anleitungen gibt es hier:

<https://eduport.hamburg.de/hilfe-2/tipps-und-tricks/>

Benutzerverwaltung

→ Passwörter vergeben bzw. zurücksetzen

E-Mail

→ Ein Funktionspostfach einrichten

→ Eine E-Mail-Verteilerliste erstellen

→ Eine Datei per E-Mail verschicken

→ E-Mail-Postfach auf einem Android-Gerät einbinden

→ E-Mail-Postfach auf einem iOS-Gerät einbinden

→ E-Mail-Postfach auf einem MAC-Computer einbinden